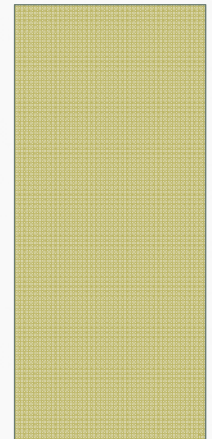


# L'ANALYSE DE LA PHRASE



# ANALYSE DE PHRASE

- L'analyse de la phrase implique de comprendre la phrase comme un tout que l'on peut décortiquer en parties.

Chaque phrase est formée de constituants, de divers groupes de mots ayant leur fonction syntaxique propre. Chacun de ces groupes est formé de mots qui appartiennent à une **classe**.

# LE PREMIER NIVEAU D'ANALYSE

Le premier niveau est celui des constituants de la phrase :

- Le sujet
- Le prédicat
- Le complément de phrase

# LE DEUXIÈME NIVEAU D'ANALYSE

Le deuxième niveau concerne les groupes et leurs fonctions :

- Le groupe nominal
- Le groupe pronominal
- Le groupe adjectival
- Le groupe verbal
- Le groupe prépositionnel
- Le groupe adverbial
- Le groupe infinitif
- Le groupe participial
- La subordonnée

# LE TROISIÈME NIVEAU D'ANALYSE

Le troisième niveau concerne les classes de chaque mot :

Le nom

Le déterminant

Le pronom

L'adjectif

Le verbe

La préposition

L'adverbe

La conjonction



# LE GROUPE NOMINAL

- **Un groupe nominal**, appelé aussi *GN*, est formé d'un noyau qui pourrait être accompagné d'une ou de plusieurs expansions.
- Dans un groupe nominal, **le noyau** est toujours un **nom** (propre ou commun).

## LES FONCTIONS DU GROUPE NOMINAL :

1. Sujet
2. Complément de phrase
3. Complément direct du verbe
4. Attribut du sujet
5. Complément du nom
6. Attribut du complément directe

## EXEMPLE

- **Le petit chien** a trouvé une famille d'adoption depuis une semaine.



## LE PRONOM /GROUPE PRONOMINAL

Le pronom est un mot qui sert notamment à la reprise d'information puisqu'il remplace généralement un mot ou groupe de mots précédemment nommé (ex.: personne, lieu, objet, etc.).

Le groupe pronominal est un groupe dont le noyau est un pronom.

## EXEMPLE

- **Il** ne reviendra pas.
- Émilie est jolie. Ses sœurs **le** sont aussi

## LE GROUPE VERBAL

**Le groupe verbal** est un groupe dont le noyau est un **verbe** conjugué. Le groupe verbal est essentiel pour qu'une phrase soit grammaticalement correcte.

## FONCTION DU GROUPE VERBAL

Le groupe verbal considéré en totalité ne peut exercer qu'une seule et même fonction: **prédicat** de la phrase. Par contre, le groupe verbal infinitif et le groupe verbal participial peuvent exercer d'autres fonctions syntaxiques

## EXEMPLE

- L'enfant **marche**.
- J' **ai vu** un magnifique chandail.



# LE GROUPE ADJECTIVAL

Un **groupe adjectival** est un groupe dont le noyau (le mot principal du groupe) est toujours un **adjectif**. L'adjectif est un receveur d'accord. Il reçoit le genre et le nombre du nom ou du pronom qu'il accompagne.

## LES FONCTIONS DU GROUPE ADJECTIVAL :

1. Complément du nom
2. Attribut du sujet
3. Attribut du complément direct

## EXEMPLE

- Cette maison est **tellement jolie**.
- Ce linge est **un peu sale**.

# LE GROUPE PRÉPOSITIONNEL

- **Le groupe prépositionnel** est un groupe de mots qui est introduit par une préposition qui en est aussi le noyau.

# LE GROUPE PRÉPOSITIONNEL

Les fonctions du Gprép dans la phrase :

1. Complément de phrase
2. Complément indirect du verbe
3. Complément du nom
4. Complément du pronom
5. Complément de l'adjectif
6. Attribut du sujet
7. Attribut du complément direct
8. Modificateur du verbe



## EXEMPLE

- Elle est la première **de la classe.**
- Je suis le meilleur ami **de ma sœur.**
- J'ai un travail **à finir.**

# LE GROUPE ADVERBIAL

Le **groupe adverbial** est un groupe dont le **noyau** est un **adverbe**.

Les fonctions du Gadv. :

- **Complément de phrase**
- Modificateur de l'adjectif
- Modificateur de l'adverbe
- Modificateur du verbe
- Modificateur de déterminant numéral
- Modificateur de la préposition
- Modificateur du pronom
- Complément indirect du verbe
- Marqueur interrogatif
- Marqueur affirmatif

## EXEMPLE

- Mes amis lisent **beaucoup**.
- Je la rencontre **souvent**.